

MADE IN GERMANY



**LORCH**  
smart welding

**IQS**

La nueva referencia en la soldadura industrial.

[www.lorch.eu](http://www.lorch.eu)



## ¿Preparado para el futuro?

El sistema de soldadura en el que puede confiar.

Precios cada vez más elevados, mayor presión competitiva, mayores exigencias por parte de los clientes. Entendemos perfectamente el reto que supone combinar de forma óptima la seguridad en las inversiones y la capacidad de encontrar soluciones.

Nuestra solución consiste en utilizar la mejor tecnología posible de forma inteligente. El perfeccionamiento digital constante junto con la máxima eficiencia y rendimiento marca la diferencia en la producción industrial de soldadura.

Con la IQS hemos hecho todo lo posible para ir a por todas. Un inversor completamente nuevo garantiza la estabilidad del control de arco y resultante el mejor arco de la gama de Lorch. Nuestra máxima prioridad es que nuestros clientes alcancen una disponibilidad máxima en su producción con la IQS. Cada componente se ha sometido a ensayos para condiciones de uso industriales exigentes y se ha adaptado en consecuencia. Esto, combinado con el manejo intuitivo, hace que la tecnología sea accesible para cualquier soldador.

¿Es precisamente eso lo que está buscando? Entonces continúe leyendo y descubra más sobre el futuro seguro de la soldadura.

## ¿Qué es lo que hará que su futuro sea seguro?



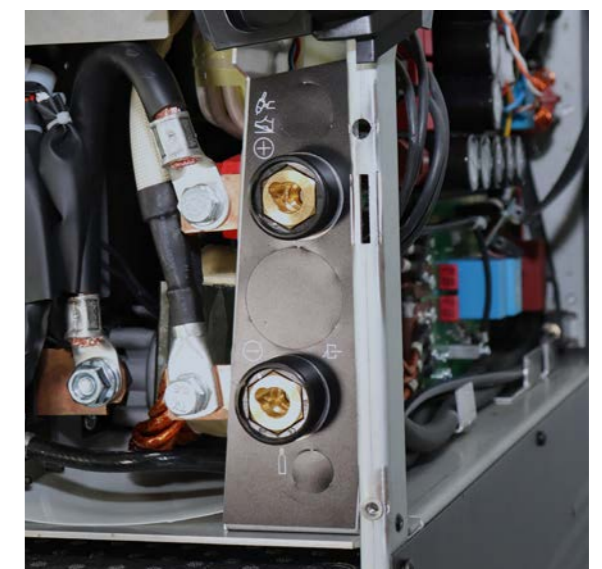
Soldadura precisa del nivel más alto.



Concepto de manejo intuitivo a la perfección.



Mantenerse siempre Up-to-date.



Máxima vida útil para una fiabilidad duradera.

**AHORA:** ¡Descubra cómo mejorar su trabajo diario!

# Retos del día a día.

## Producción de soldadura

# 1

Falta de transparencia en los datos de soldadura  
Principio de los cuatro ojos para el control de calidad  
Actualizaciones o mejoras complicadas y costosas

## Manejo de la maquina de soldar

# 2

Ajustes ocultos  
Operaciones complejas y divididas  
Pantallas táctiles que no pueden manejarse con guantes

## Refrigeración por agua

# 3

Fugas en las conexiones  
Cambio de refrigerante complicado  
Sustitución complicada de fusibles

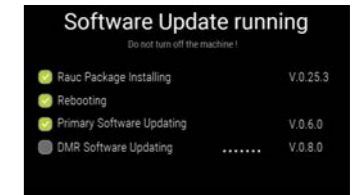
## Inversor de soldadura

# 4

Placas defectuosas debido al polvo generado durante el uso normal  
Filtros de polvo complejos y caros  
Difícil acceso a las placas de control



# ¡Ponga en práctica la iQS!



### Panel de control intuitivo. Soldadura 3-2-1.

El Smart Cockpit con pantalla de 7". Puede manejarse con botones o de forma táctil, según se prefiera. Incluso con guantes.

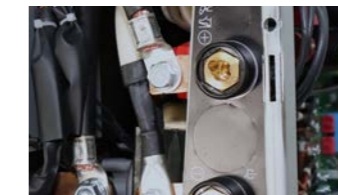
### Over-the-Air. Remote Service.

Asegure cómodamente las actualizaciones vía WLAN y manténgase siempre Up-to-date.

### WLAN on Board. De serie.

Actualizaciones Over-the-Air o funciones por suscripción. Lorch Connect ex fábrica.

9 de cada 10 empresas de mantenimiento nos lo confirman:  
**„Con la iQS nos hemos dado cuenta de que nuestras peticiones se han tenido en cuenta.”**



### Un mantenimiento extremadamente sencillo.

Módulo completo fácilmente sustituible.  
Fusibles y drenaje de refrigerante disponibles sin necesidad de desmontaje.

### Máxima protección contra el polvo.

Conducto de aire encapsulado y zona electrónica separada protegida del polvo.

### Protección contra fugas.

Sin abrazaderas de una oreja. Solo mangueras de agua QuickConnect estándar del sector.

**¡NOS PREPARAMOS  
PARA EL FUTURO!**



# Rendimiento absoluto de soldadura de alta gama.

Nuestra serie de soldadoras de alta gama garantiza unos resultados óptimos gracias al desarrollo avanzado y la experiencia, todo ello para una mayor eficiencia, ahorro de costes y satisfacción.



## Nuevo Smart Process Control Engine (SPC-Engine).

Mayor rapidez en los nuevos procesos.

El tiempo vale oro, al menos en la producción. Gracias a la nueva SPC-Engine, podemos desarrollar procesos de soldadura y curvas características adecuadas aún más rápido y transferirlas a su iQS. También nos encanta incorporar las ideas de nuestros clientes. Esto facilita la creación de innovaciones, y en un tiempo récord. En cualquier caso, siempre estará tecnológicamente a la última, independientemente de cómo evolucione el mercado.

## Cordones limpios, menos proyecciones.

La fuente de contratensión (RCS) lo hace posible.

Gracias a un módulo RCS (Rapid Current Shutdown) de nuevo desarrollo, hemos podido optimizar aún más nuestros procesos de arco corto. El resultado es un proceso extremadamente limpio, con menos proyecciones y un cordón de soldadura con una calidad todavía mayor. Esto ahorra a los soldadores mucho tiempo de retrabajo y, por tanto, supone un ahorro de tiempo y costes.

Otra ventaja para el usuario: El baño de soldadura puede controlarse y modelarse mejor. Así, se pueden soldar mejor chapas especialmente finas <3mm.

## Un proceso silencioso.

Gracias al nuevo inversor.

Para la iQS se ha desarrollado un nuevo y robusto inversor. Esto hace que los procesos sean aún más estables y silenciosos. El usuario puede ajustar los parámetros continuamente y seleccionar el punto de trabajo perfecto. Esto optimiza la calidad del cordón de soldadura y reduce los retrabajos.

Gracias a su alto rendimiento, la iQS también es idóneo para la conexión de robots, permitiendo a las empresas optimizar aún más la comodidad del operario, la rentabilidad y los resultados de soldadura. Así es como funciona la soldadura 4.0.

## Un funcionamiento óptimo de la soldadura ahorra tiempo.

Y eso por partida triple.

Desde su lanzamiento al mercado, la iQS dispone de una amplia gama de procesos y curvas características, que Lorch también amplía continuamente.

Para usted, esto significa tres veces más eficiencia en sus procesos de trabajo:

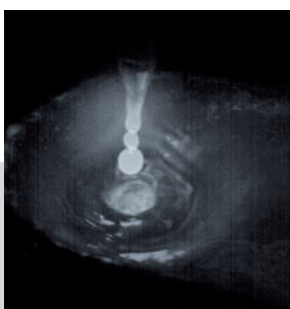
**Mayor rapidez al principio:** La iQS ofrece la característica curva adecuada para casi todas las aplicaciones, evitando así grandes correcciones.

**Mayor rapidez en el proceso:** Gracias a nuestras curvas características de velocidad, el usuario puede soldar más rápido.

**Acabado más rápido:** Nuestros procesos se caracterizan por sus pocas proyecciones, lo que ahorra tiempo de retrabajos.

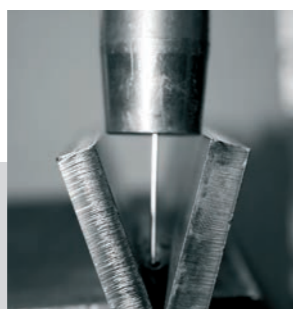
# Masters of Speed.

Siempre la respuesta adecuada.



SpeedPulse XT

Extra rápida. Muy pocas proyecciones. Manipulación extra sensible.



SpeedArc XT

Destaca por su arco especialmente centrado y su densidad de energía significativamente mayor.



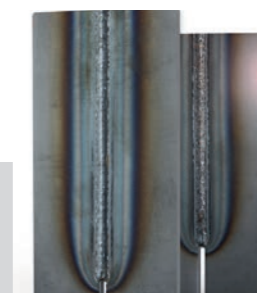
TwinPuls XT

Los cordones MIG-MAG más hermosos con la máxima velocidad.



SpeedTwin

Más concentración en lo que realmente importa: Aspecto perfecto del cordón, rápido e individual.



SpeedRoot

Para una calidad visiblemente mejor en la soldadura de raíz MIG-MAG.

## Los procesos innovadores de soldadura de Lorch.

Nuestros ingenieros han desarrollado, partiendo de la práctica industrial y de las necesidades de muchos usuarios, excelentes innovaciones en el proceso MIG-MAG.

El resultado: los procesos Lorch Speed aumentan significativamente su velocidad de soldadura, simplifican notablemente el proceso y permiten una productividad insuperable.

### Resumen de sus ventajas:

- Más velocidad
- Mejor calidad del cordón
- Mayor penetración
- Mejor aspecto de los cordones de soldadura
- Menos humos de soldadura
- Menos contaminación acústica
- Mayor seguridad en los resultados
- mejor control de los procesos



SpeedUp

Un subidón durante la soldadura de cordón vertical.



SpeedCold

Eficiencia en frío de la soldadura de chapa fina.

Puede obtener más detalles sobre los procesos Lorch Speed en [www.lorch.eu](http://www.lorch.eu).



# Los procesos de soldadura se digitalizan de manera sencilla, se analizan y se optimizan de manera infalible.

Aproveche el enorme potencial que tiene sus datos almacenados.

Con Lorch Connect, puede consultar fácil y cómodamente la productividad de todos los sistemas conectados. Podrá comprobar los costes de todos los trabajos y llevar un seguimiento de la calidad de todos los cordones de soldadura en cualquier momento. Lorch Connect es ideal también para pequeñas y medianas empresas: Gracias a la **Lorch Connect Cloud**, todo tipo de empresa puede beneficiarse de cada una de las ventajas sin tener que realizar elevadas inversiones y complejas intervenciones en la infraestructura informática.



## Conectar.

Con la iQS, puede conectarse directamente al portal Lorch Connect a través de WLAN. Allá vamos.

## Soldar.

Los datos de soldadura y otros datos relevantes para la producción son registrados directamente por la iQS y transmitidos en tiempo real al portal Lorch Connect en la nube.

## Acertar.

Con la información de los paneles de control, podrá visualizarlo todo desde el Portal Lorch Connect, siempre y en cualquier momento desde la aplicación o desde el navegador web.

# Lorch Connect: Su comienzo perfecto en la era digital. Empiece ahora.

Así de **fácil**.



Con la iQS, ahora es más fácil que nunca obtener una solución de soldadura totalmente integrada a la nube. Gracias a la nube, es posible acceder cómodamente al portal desde cualquier dispositivo con acceso a Internet sin importar el lugar.

Porque Lorch es sinónimo de **rentabilidad**.



Lorch Connect funciona completamente desde la nube y sin inversiones adicionales en nuevos sistemas informáticos. Pruebe las funciones gratuitas de iQS y contrate una suscripción con las funciones adecuadas según sus necesidades.

Porque Lorch es sinónimo de **seguridad**.



El procesamiento de datos en Lorch Connect se realiza teniendo en cuenta todas las normas de seguridad necesarias. Lorch Schweißtechnik y los centros de datos utilizados en la UE cumplen con las más altas directrices europeas de protección de datos. Gracias a la memoria offline de la iQS, su conexión de datos permanece siempre estable. Se puede incluso salvar una pérdida de conexión de hasta 30 días.

Porque Lorch es sinónimo de **flexibilidad**.



Lorch Connect actualiza y mejora constantemente la iQS. De este modo se mantiene la flexibilidad. Funciones como el Remote Service y las actualizaciones flexibles pueden utilizarse desde el momento en que están disponibles.

Porque Lorch es sinónimo de **inteligencia**.



Los procesos se supervisan, documentan y visualizan en tiempo real. A través de su cuenta en el portal Lorch Connect, podrá acceder a todos los datos de sus sistemas conectados y seguir los procesos en detalle, optimizando su producción de soldadura en términos de calidad, productividad y rentabilidad.



## 3 puntos para la práctica.

1

Diseño modular, también disponible en versión con transporte del tambor.

La MF-09 tiene un diseño modular. La carcasa de la bobina puede desmontarse para obtener la maleta de alimentación de hilo más compacta posible para el transporte del tambor.

2

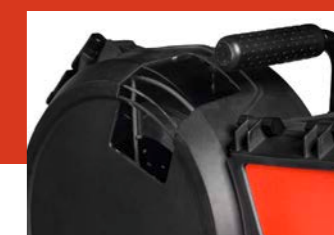
MF-09. ¿Versión de agua o gas?

Esto determina el paquete de mangueras intermedias adecuado. Fácil de colocar y se instala con tan solo un clic. Esto hace que la conversión entre agua y gas sea lo menos complicada posible.

3

El chasis adecuado para la máxima autonomía con la MF-09.

Hay kits de chasis adecuados para la MF-09. La maleta de alimentación de hilo se suministra de fábrica con guías de deslizamiento, pero también se puede instalar un kit de ruedas de 65 mm o un chasis Heavy-Duty de 125 mm si es necesario.



## La MF-09.

La multifuncional, potente e intuitiva maleta de alimentación de hilo.

Los equipos y accesorios para la iQS son tan diversos como sus áreas de aplicación. Entre ellos se incluye también una maleta de alimentación de hilo MF-09 completamente nueva.

Esta, en particular, debe adaptarse perfectamente a la aplicación en la producción diaria. En caso de costuras largas, componentes de gran tamaño y posiciones de soldadura complejas, la maleta debe configurarse adecuadamente.

Con la MF-09 obtendrá un paquete completo y sin preocupaciones para su producción. La verdad es que, al final, lo más importante es que el soldador esté satisfecho con la maleta y sea capaz de trabajar con ella, por eso nos hemos centrado en la facilidad de uso en el día a día combinando también la máxima robustez. ¡Lo tiene todo!

Montaje sencillo y robusto de la maleta.

Un pasador robusto y estable permite colocar intuitivamente la maleta en el sistema para su transporte. La base de la MF-09 está diseñada de tal forma que resulta extremadamente fácil encontrar el lugar adecuado para bloquearla en su sitio. Auténticamente inteligente.

Robusto sistema de alimentación 4x4 con sistema de cambio rápido.

Hasta el más mínimo detalle del alimentador de hilo de fácil acceso de la iQS ha sido minuciosamente estudiado. Gracias al sistema de cambio perfectamente coordinado, nada dificulta el cambio rápido de los robustos y duraderos rodillos de alimentación Lorich. Y todo ello sin tornillos.

Control total gracias a la ventana de la cámara de cableado.

¿Cuánto hilo queda en el rodillo? Con la MF-09, basta con echar un vistazo sin interrumpir la rutina diaria de trabajo.



# El Smart-Cockpit.

Soldadura 3-2-1. Next Level.



**Intuitiva. Rápida. Precisa.** Empiece su viaje con el Smart Cockpit.

**Pantalla robusta de 7 pulgadas.**  
Pantalla TFT de alta calidad para la soldadora y la maleta. Grande, de colores brillantes y fácil de leer desde cualquier distancia y ángulo de visión. La pantalla puede manejarse incluso con guantes. Esto aumenta la comodidad y la seguridad del soldador.

**Protección óptima de la pantalla.**  
Una robusta película protege la pantalla de chispas, proyecciones de soldadura y suciedad. Además, resulta muy fácil sustituirla y su superficie mate evita los molestos reflejos.



**Visualización clara gracias a superposiciones coherentes.**

El Smart Cockpit ofrece siempre una visión clara de los ajustes actuales y de la información adicional.



**Se descartan los ajustes incorrectos.**

El software solo muestra las combinaciones adecuadas de hilo/gas/material y los ajustes relevantes para el proceso.



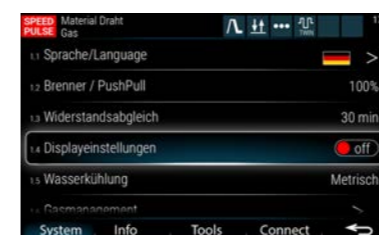
**Widgets modulares y diversos modos.**

De lo sencillo a lo sofisticado, todos los modos ofrecen una visión clara. El Modo job queda perfectamente estructurado con un escalamiento adecuado.



**Menú QuickAccess configurable.**

El menú QuickAccess, accesible mediante un botón central, permite acceder rápidamente a los ajustes importantes en cualquier momento.



**Navegación por menús sencilla y autoexplicativa.**

Ya sea de forma táctil o completamente a través de los botones giratorios, el manejo resulta muy intuitivo.



**Todos los parámetros importantes siempre visibles.**

Durante la soldadura, el gráfico muestra los parámetros secundarios del proceso de soldadura. Tras la soldadura, la función Hold muestra si se han respetado los parámetros.

# Construido para un propósito: Una larga vida.

## Fácil de usar por fuera...

### Seguridad para el usuario:

- Sin bordes afilados en absoluto
- Suficiente distancia al suelo para cualquier tipo de obstáculo
- Ruedas bloqueables para evitar que ruede
- Cómodos mangos para el transporte por la nave de producción

### Protección contra daños:

- Paneles laterales robustos y construcción autoportante
- La tapa protectora transparente protege la pantalla táctil de las chispas y las proyecciones de soldadura que saltan

### Detalles funcionales:

- Ruedas de gran tamaño en la parte trasera para facilitar las maniobras y la conducción sobre obstáculos
- Alfombrilla de goma en la tapa de la carcasa de la unidad compacta como superficie de almacenamiento
- Sofisticado sistema de drenaje de agua



## ... fácil de mantener por dentro.

### Diseño casi exento de mantenimiento:

- Conducto de aire encapsulado
- Control encapsulado
- Alojamiento optimizado para vibraciones de las placas de control
- Todas las placas de control se instalan en un área encapsulada y libre de polvo

### Diseño que ahorra costes durante las tareas de mantenimiento:

- Diseño modular que facilita la sustitución de piezas en las tareas de mantenimiento
- Reutilización de los mismos módulos



### Nuevo concepto de refrigeración por agua.

Diseñado para un funcionamiento y un mantenimiento sin problemas.

La iQS tiene un concepto modular de refrigeración por agua con una nueva unidad de refrigeración por circulación de agua (WUK por sus siglas en alemán). Esto facilita aún más el llenado, el vaciado y la lectura del nivel de llenado. Para las tareas de mantenimiento, el módulo WUK puede desmontarse y sustituirse en unos pocos pasos. Debido al mayor volumen del depósito, también se pueden utilizar unidades de maleta con paquetes de mangueras intermedias más largas (ZwiPa). Esto reduce los gastos y aumenta su Return on Investment.



### Entrada de tensión de red de amplio rango de 380 V a 480 V.

La versatilidad de la iQS también va más allá de las fronteras nacionales: La amplia gama de tensiones de red permite utilizar el sistema en todo el mundo. Además, es resistente a las fluctuaciones de la tensión de red.

# ¡Preparados para el futuro!

La antorcha iQ LMS Performance adaptada para la iQS.

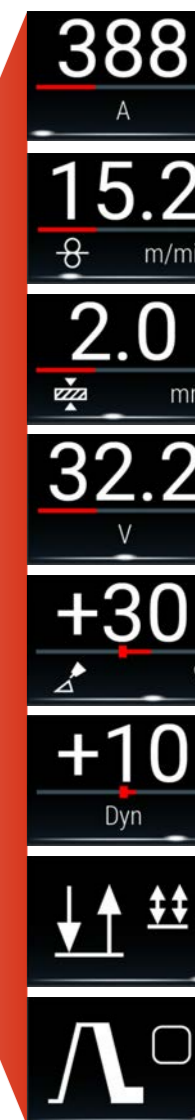
# Concepto de manejo inteligente.

Top-Performance para un máximo control y confort.



Tecnología PFC patentada.

El diseño especial de punta de contacto y su soporte mejora la transferencia de corriente, reduce la formación de arco, proporciona una refrigeración adicional y reduce el desgaste debido a la reducción de la carga térmica.



### Flexibilidad.

La innovadora junta multibolas garantiza la máxima movilidad y permite al soldador trabajar sin esfuerzo incluso en posiciones forzadas.



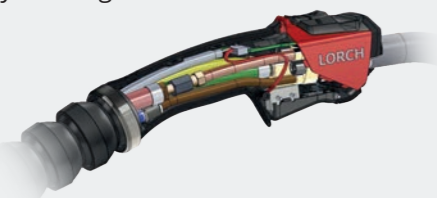
### Centrado del hilo.

El diseño especial de la punta de contacto produce un efecto de enderezamiento del hilo. Tiene un efecto positivo inmediato en el resultado de la soldadura, ya que el arco es mucho más estable y silencioso.



### Diseño compacto.

Todo está optimizado para que el mango de la antorcha sea fino. El soldador profesional sabe por su trabajo diario lo importante que es que la manipulación sea óptima para poder soldar bien y sin fatigarse.



### Transferencia de corriente perfecta.

A diferencia de las antorchas de diseño convencional, la corriente no se transmite a través del soporte de punta ni a través de la rosca, sino principalmente a través de la zona cónica posterior de la punta de contacto. La parte posterior de la punta de contacto encaja perfectamente y cubre una gran área en el cuello de la antorcha, garantizando así una transferencia de corriente fiable a través de la conexión directa cobre-cobre.



### Las ventajas de un vistazo:

- Diseño optimizado para la soldadura pulsada
- Arco extremadamente estable y silencioso
- Innovadora refrigeración de las puntas de contacto
- Perfecta cobertura de gas
- Decoloración mínima del acero inoxidable
- Costuras limpias (con pocos residuos de disparo) en aluminio
- Óptima transferencia de corriente de la punta de contacto del hilo

### Todo a su alcance:

- Parámetros principales
- Parámetros complementarios
- Dinámica
- Cambio de modo de funcionamiento
- Menú QuickAccess
- Cambio de proceso

# Control HMI innovador.

Los cuatro conceptos de manejo de la antorcha iQ LMS Performance.

Powermaster-Pro con pantalla OLED



- Máximo control del control remoto de la fuente de energía
- Visualización de parámetros (corriente, tensión, etc.)
- Uso del menú QuickAccess
- Adecuado para el modo Job
- También puede utilizarse sin observar directamente la interfaz de usuario del sistema de soldadura
- LED para estación de trabajo de serie

Up-Down



- Función Up-Down para el control remoto de la fuente de energía
- Ideal para estaciones de trabajo con máquinas a la vista
- Adecuado para el modo Job
- El diseño de los botones evita que se pulsen de manera accidental
- LED para estación de trabajo de serie

Top Button



- Gran botón de control adicional para la función de inicio/parada
- Puede utilizarse opcionalmente en la parte superior o inferior
- El botón adecuado para cada soldador
- Concepto de manejo fácil de sustituir
- LED para estación de trabajo de serie

Estándar



- Equilibrio en la manipulación
- Agarre perfecto gracias a la empuñadura ergonómica
- LED para estación de trabajo de serie

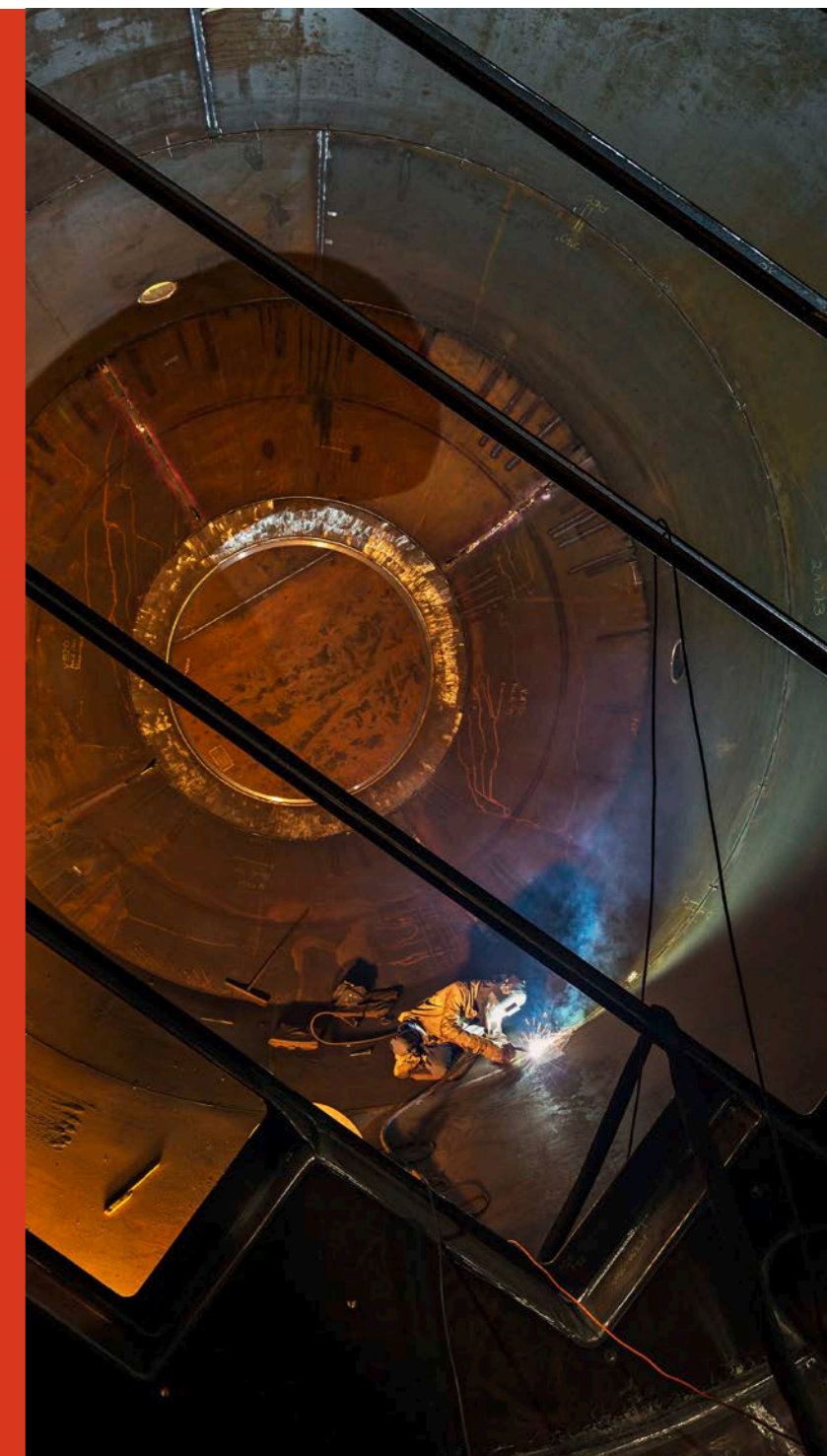
Con nuestro nuevo concepto de manejo con innovador sistema de cambio rápido, ofrecemos un sistema de control de la antorcha personalizado que se adapta a las necesidades y preferencias de cada soldador. Para una eficacia aún mayor en la estación de trabajo.



**LED para la estación de trabajo.** La solución ideal para entornos de trabajo oscuros y con poca visibilidad de la pieza de trabajo.

Con nuestro LED para la estación de trabajo, la punta de la antorcha y el cordón de soldadura se iluminan de manera perfecta. Esto permite al soldador ver exactamente lo que está haciendo, garantizando un trabajo de soldadura preciso y seguro.

El LED de la estación de trabajo garantiza una visibilidad clara en los entornos de trabajo más exigentes, como en la construcción de contenedores.



# La Conexión de Lorch.

Mayor rapidez. Mayor calidad. Mayor facilidad.

## Smart Detail n.º 1

Robusta palanca de la cámara de hilo: Programable para alimentación de hilo, retracción de hilo o prueba de gas.

## Smart Detail n.º 2

Transición inmediata entre la unidad de alimentación y la antorcha: No es necesario ajustar la sirga al cambiar la antorcha y el material.

## Smart Detail n.º 3

Detección electrónica del bloqueo para garantizar la máxima seguridad. La máquina solo suelda cuando está bien bloqueada.

## Smart Detail n.º 4

Comunicación CanBus completa entre la antorcha y el sistema de soldadura. Protocolo BUS robusto para un funcionamiento preciso de la antorcha.

## Smart Detail n.º 6

Un "clic" y listo. Fácil cambio de antorcha: sin ninguna complicación, con bloqueo y desbloqueo automáticos con solo pulsar un botón.

## Smart Detail n.º 5

Eficaz transferencia de corriente de hasta 600 A a través de un contacto laminar de gran superficie.

# Comunicación CanBus.

El cambio de procesos sin costuras en el punto de mira.



## PowerMaster-Pro. Funcionamiento innovador de la antorcha.

Puede controlar cómodamente todos los procesos y funciones relevantes de la iQS sin pausas y sin necesidad de bajar la antorcha, así como realizar ajustes durante la soldadura. Como resultado, se obtiene el mejor funcionamiento de la antorcha jamás conseguido con un sistema de soldadura Lorch.

## Identificación inteligente de la antorcha.

Nuestro sistema permite la asignación individual de la antorcha a cada soldador mediante un chip BKC personalizado. El sistema detecta automáticamente la antorcha y carga los ajustes y programas específicos. También se registran los tiempos de funcionamiento y de arco. El mantenimiento continuo garantiza la calidad de sus resultados de soldadura.

## Transmisión mediante protocolo de bus.

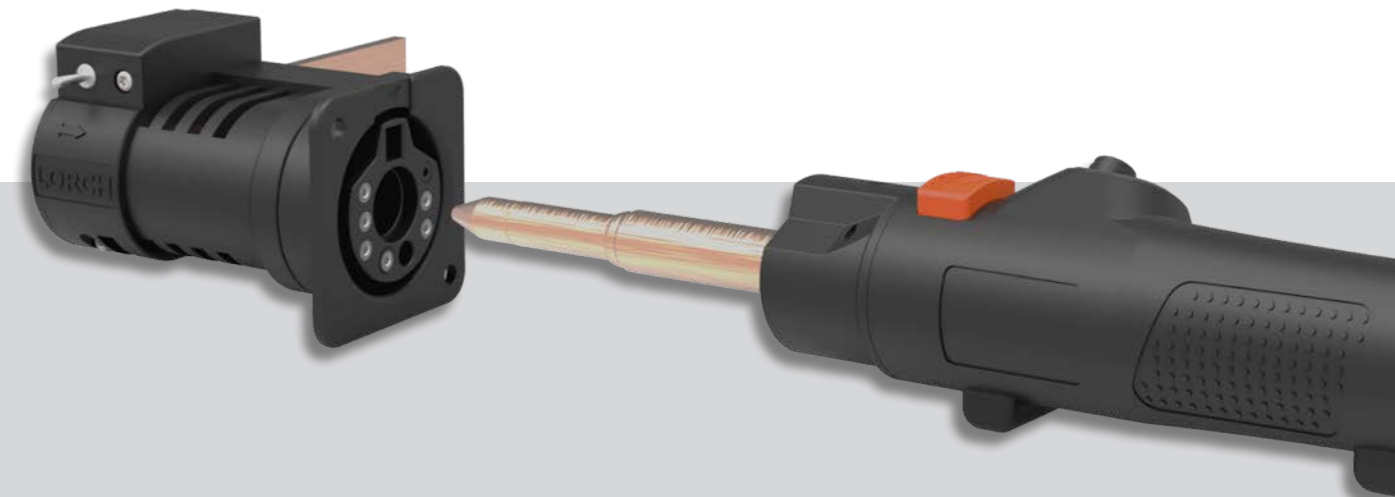
La conexión central Lorch permite una comunicación CanBus para garantizar una comunicación perfecta. Gracias a la comunicación coordinada de todos los componentes, se consiguen resultados de soldadura extraordinarios.

## Menú QuickAccess.

Con nosotros, el menú QuickAccess puede controlarse directamente desde la antorcha, una función exclusiva de Lorch. Esto permite aumentar la facilidad de uso y la eficacia del flujo de trabajo.

# Conexión Power-Pin.

Resultados de soldadura impecables con toda la potencia garantizada.



## Transferencia de corriente eficiente.

Gracias a la conexión central Lorch, la corriente es eficiente con una baja resistencia global, garantizando una potencia y calidad constantes.

## Cambio de antorcha más sencillo.

Cambio de antorcha prácticamente sin esfuerzo gracias al cierre rápido. Con tan solo conectarla la antorcha se bloquea automáticamente. Desbloqueo con tan solo pulsar un botón, así de sencillo.

## Integración máxima.

La transición entre la unidad de arrastre y la antorcha es directa, lo que garantiza unos resultados de soldadura uniformes y la distancia correcta entre sirgas en todo momento.

## A la medida de tu iQS.

Para obtener resultados excelentes, la antorcha iQ LMS Performance se adapta perfectamente a su sistema y a los programas de soldadura disponibles.

## Datos técnicos

Rango de soldadura MIG-MAG		iQS 3*	iQS 5*	iQS 8*
Materiales soldables		Acero, acero inoxidable, aluminio		
Rango de soldadura	A	25 – 320	25 – 400	25 - 500
Rango de soldadura	V	15,2 – 30	15,2 – 34	15,2 - 39
Tensión en vacío	V DC	80	80	80
Corriente al 60 % de ED (40 °C)	A	320	400	500
Corriente al 100 % de ED (40 °C)	A	320	320	400
Dispositivo		iQS 3*	iQS 5*	iQS 8*
Tensión de red	V	3~380 - 480	3~380 - 480	3~380 - 480
Protección por fusible de red	A lento	32	32	32
Enchufe de alimentación		CEE 32	CEE 32	CEE 32
Grado de protección (EN 60529)		IP23S	IP23S	IP23S
Unidad de alimentación	Rodillos	4x4	4x4	4x4
Dimensiones (ancho x largo x alto)	mm	1100 x 508 x 892	1100 x 508 x 892	1100 x 508 x 892

\* Datos técnicos preliminares.

¡UN RENDIMIENTO ÓPTIMO PUEDE SER ASÍ DE SENCILLO!  
**INICIE SU FUTURO AHORA MISMO.**

Su persona de contacto:

Lorch Schweißtechnik GmbH  
Im Anwänder 24-26 · 71549 Auenwald · Germany  
T +49 7191 503-0 · F +49 7191 503-199  
info@lorch.eu · www.lorch.eu

**LORCH**  
smart welding